

Papilomavirus o Virus del Papiloma Humano

¿Qué es?

Es un virus que se asocia con la producción de diferentes cánceres y con las **verrugas genitales**.

Se transmite por vía sexual y la mejor protección es el preservativo masculino.

Después de la primera infección, ¿se puede volver a contraer el virus?

Una persona **puede infectarse varias veces por varios tipos de virus de papiloma** a lo largo de su vida, e incluso al mismo tiempo.

¿Puede transmitir la madre el virus a través del canal de parto?

Sí, aunque no es frecuente. Los mayores problemas se producen durante el parto de mujeres con verrugas genitales.

¿Se puede saber si se tiene el virus antes de que aparezcan las lesiones?

No hay síntomas específicos de la infección por HPV (excepto las verrugas genitales). Para saber si se está infectada se necesita hacer un examen ginecológico con recolección de muestras para su estudio (PAP).

¿Tener el virus implica que se va a tener cáncer en el futuro?

No, la mayor parte de las mujeres infectadas, nunca desarrollarán cáncer.

Información para la Salud

Programa: Prevención de cuello de útero. Infección por HPV.



Cáncer de Cuello de Utero

Policlínico
DEL docente

 **PREVENCIÓN**

www.osplad.org.ar/prevencion

ICDCO INSTITUTO DE CAPACITACIÓN
Y DOCENCIA DE OSPLAD



Experiencia y Solidaridad
OSPLAD
OBRA SOCIAL PARA LA ACTIVIDAD DOCENTE

Atención al beneficiario desde todo el país

0810-666-7752

LUNES A VIERNES DE 8 A 20

info@osplad.org.ar

www.osplad.org.ar



**SUPERINTENDENCIA
DE SERVICIOS DE SALUD**
Órgano de control de Obras Sociales
y Entidades de Medicina Prepaga

0-800-222-SALUD (72583)
www.sssalud.gov.ar



OSPLAD
OBRA SOCIAL PARA LA ACTIVIDAD DOCENTE AÑOS 9-01-10-1

¿Qué es?

Este cuadernillo intenta aportar información y claridad desde el enfoque de la prevención.

Las mujeres, con la sobrecarga de funciones y tareas que realizan en la actualidad, se dan poco tiempo para sí mismas dejando para último momento sus controles de salud.

Muchas situaciones desagradables y/o dolorosas podrían evitarse simplemente efectuando los estudios que a continuación se detallan.

Realizando los controles periódicos y por lo tanto diagnósticos precoces, el cáncer ya no es sinónimo de muerte.

El cáncer genital más frecuente es el del cuello uterino, apareciendo en segundo lugar después del cáncer de mama. Puede prevenirse o detectarse precozmente logrando, mediante el tratamiento adecuado, la curación del mismo.

El cuello del útero es la porción carnosa ubicada en el interior de la vagina.

Algunas de las cepas del **HPV (papiloma virus humano)** pueden producir cáncer de cuello, por eso es importante prevenir la infección.

¿Qué estudios se realizan para detectarlo?

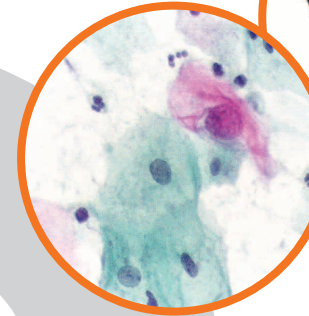
El PAP y la colposcopia permiten la pesquisa de lesiones que pueden evolucionar hacia el cáncer y que, al ser descubiertas en estadio inicial, se curan con una cirugía simple.

El PAP se obtiene **tomando una muestra, en forma indolora**, de células del cuello del útero y la Colposcopia **consiste en la visión del cuello con un aparato llamado Colposcopio** que aumenta la imagen como si se observara con una lupa.

Combinando ambos métodos se logra mayor exactitud en el diagnóstico.

¿Qué es un Colposcopio?

El Colposcopio es utilizado para buscar lesiones que puedan derivar en cáncer.



Extendido anormal de Pap Convencional

Sistema Reprodutor de la Mujer

