



## Cuadernos de Prevención OSPLAD

# Consumos problemáticos

Los consumos problemáticos de sustancias se relacionan con múltiples dimensiones de la vida de las personas (culturales, sociales, políticas, económicas e ideológicas) pudiendo manifestarse en distintos momentos de la vida, y en diversos sectores sociales y etarios.



## Señales de advertencia de consumos problemáticos

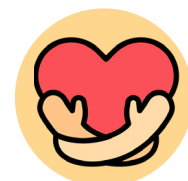
- Pensar de forma muy frecuente o constante en la sustancia, en las situaciones de consumo y/o contexto en el que se dan.
- Querer disminuir el consumo de la sustancia pero no poder hacerlo.
- Dedicar mucho tiempo a conseguir, consumir y recuperarse de los efectos de la sustancia elegida.
- Consumir en mayor cantidad una sustancia en relación a lo que se había pensado antes de consumir.



Aún en la actualidad muchas veces los consumos problemáticos son estigmatizados, en numerosas ocasiones por desconocimiento o falta de información.

## ¿Cuándo un consumo es problemático?

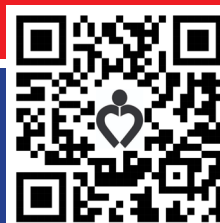
- Lo problemático del consumo se relaciona con la manera singular en que la persona se vincula con la sustancia sea legal (tabaco, alcohol), ilegal (cocaína, drogas de diseño, cannabis, etc.) o de venta regulada (medicamentos) elegida para el consumo.
- Lo problemático no depende solamente de la frecuencia del consumo o de la cantidad de la sustancia sino que cuenta el sentido y lugar que tienen para cada persona en particular.
- Los consumos problemáticos pueden darse en distintas situaciones de la vida. Algunas ante crisis o dificultades, otras particulares y puntuales.
- Las consecuencias del consumo impactan en áreas como: el trabajo, el estudio, los vínculos afectivos, la vida social e incluso problemas legales. Puede sostenerse en el tiempo o puede ser transitorio u ocasional.
- Cuando se dan de forma compulsiva, es decir, la persona no puede controlar la dependencia que se genera con la sustancia.
- Convocar a la familia y buscar ayuda profesional.



Si vos o algún familiar consideran que están atravesando situaciones de consumo problemático te ofrecemos información y espacios de contención para enfrentar y trabajar estas situaciones.



Comunicate con nosotros a :  
011 5218-7177 o a nuestro mail  
direccion.saludmental@osplad.org.ar  
Dirección Nacional de Salud Mental



[www.osplad.org.ar/saludmental](http://www.osplad.org.ar/saludmental)

